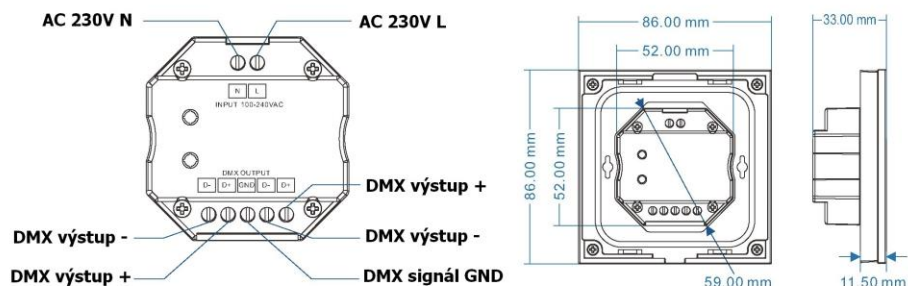


Ovládací systém - dimLED 06924x stmívač OV 230V ALLMIX RF 4K -W a B

Specifikace:

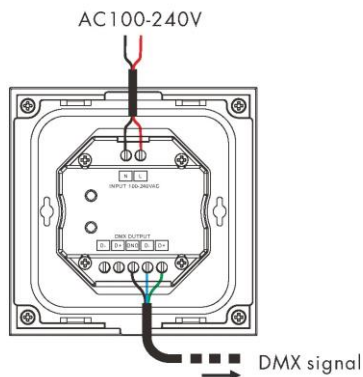
- stmívač s master DMX512 výstupem, 4 zóny, 1barva, CCT, RGB, RGBW RGB+CCT
- lze použít jako RF ovladač pro 4 nezávislé zóny s PWM přijímači dimLED
- 0-100% rozsah stmívání bez blikání,
- kompatibilní se všemi dálkovými ovladači dimLED 2,4GHz, dosah až 30m
- na 1 ovladač lze spárovat až 10 dálkových ovladačů, neomezený počet přijímačů
- vstupní napětí **85-265VAC**

Zapojení a rozměry:

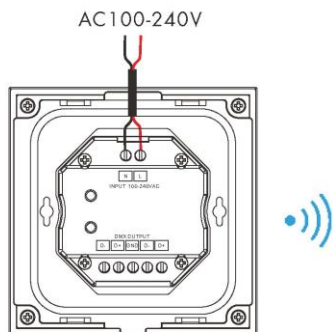


Použití a zapojení:

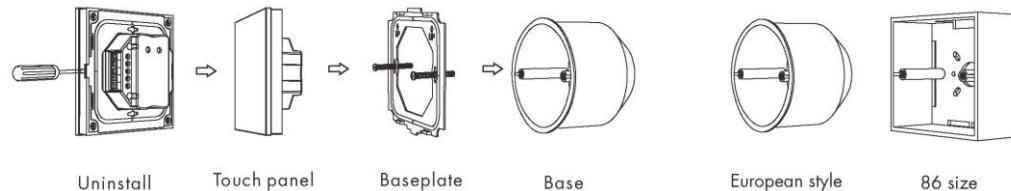
Jako DMX MASTER ovladač



Jako RF ovladač

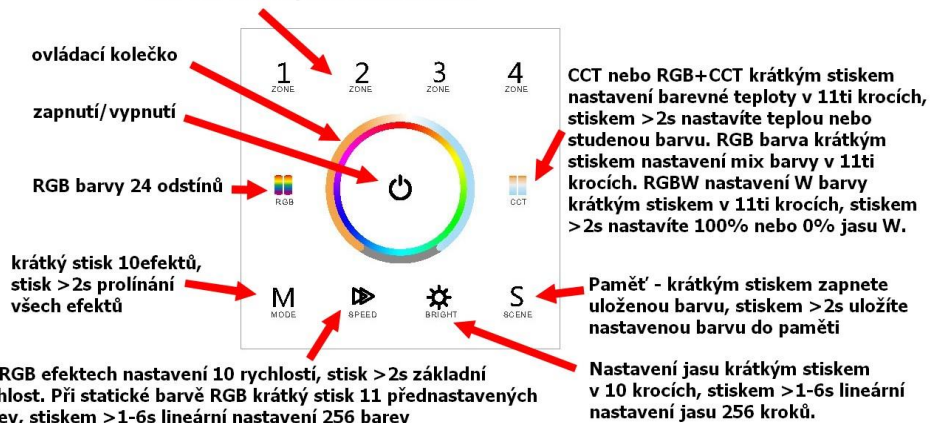


Instalace:



Popis ovladače:

Zóny - krátkým stiskem zapnete zónu, stiskem >2s vypnete zónu. Každá zóna se ovládá samostatně, pokud rychle za sebou stisknete více zón, budete je ovládat současně.



Nastavení typu přijímače:

krátkým dotykem zapnete ovladač tlačítkem zapnout/vypnout, potom krátkým dotykem vypnete, pak hned tlačítko podržte cca 2 sekundy, začne blikat kontrolka modře a červeně, potom vyberte zónu 1,2,3, nebo 4, tu podržte cca 2 sekundy, poté vyberte dle symbolu níže typ přijímače:

pro jednobarevný přijímač podržte tlačítko 2 sekundy

pro CCT přijímač podržte tlačítko 2 sekundy

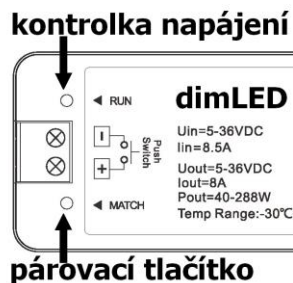
pro RGB přijímač podržte tlačítko 2 sekundy

pro RGBW přijímač podržte tlačítko 2 sekundy

pro RGB+CCT přijímač podržte tlačítko 2 sekundy

Spárování dálkového ovladače s přijímačem:

1. Na přijímači zmáčkněte krátce párovací tlačítko MATCH.
2. Do 5s krátce zmáčkněte na ovladači on/off u jednobarevného ovladače, nebo číslo předvolby u vícekanálového ovladače, na které chcete mít konkrétní přijímač nastavený.
3. Pro změnu nebo vymazání všech spárovaných ovladačů podržte na přijímači párovací tlačítko MATCH cca 5s. Všechny ovladače spárované s přijímačem budou smazány.



Přednastavené efekty RGB v ovladači:

No.	Name	No.	Name
1	RGB jump	6	RGB fade in and out
2	RGB smooth	7	Red fade in and out
3	6 color jump	8	Green fade in and out
4	6 color smooth	9	Blue fade in and out
5	Color temperature smooth	10	White fade in and out

Spárování ovladače s přijímačem bez přístupu k přijímači:

1. Vypněte přívod na přijímači, potom opět zapněte přívod do přijímače, do 5s krátce rychle za sebou 3x zmáčkněte na ovladači číslo předvolby, na které chcete mít konkrétní přijímač nastavený. Připojené světlo 3x zabliká a je spárováno
2. Pro změnu nebo vymazání spárovaného ovladače:
Vypněte přívod na přijímači, potom opět zapněte přívod do přijímače, do 5s krátce rychle za sebou 5x zmáčkněte na ovladači číslo předvolby, na které chcete smazat nastavený přijímač. Připojené světlo 5x zabliká.

Funkce kolečka a zvuku:

Jednobarevný přijímač nastavuje jas,
CCT přijímač nastavuje barevnou teplotu,
RGB přijímač míchá barev,
RGBW přijímač jas W barvy.

Po vypnutí tlačítkem zapnout/vypnout (problikne červená LED) podržte cca 10s a vypnete/zapnete zvuk tlačítek, opakovaný postup opět zvuk zapne/vypne.

Nastavení adres DMX dekodéru pro efekty:

Light Type	Light color channel	Zone 1 DMX address	Zone 2 DMX address	Zone 3 DMX address	Zone 4 DMX address
Single color	W W W W W	1-5	6-10	11-15	16-20
Dual color	WW CW WW CW 0	1-5	6-10	11-15	16-20
RGB	R G B 0 0	1-5	6-10	11-15	16-20
RGBW	R G B W W	1-5	6-10	11-15	16-20
RGB+CCT	R G B WW CW	1-5	6-10	11-15	16-20

Zapojení by měla provádět odborně způsobilá osoba.

Dodržujte správné zapojení vodičů, hodnoty napětí a zatížení

